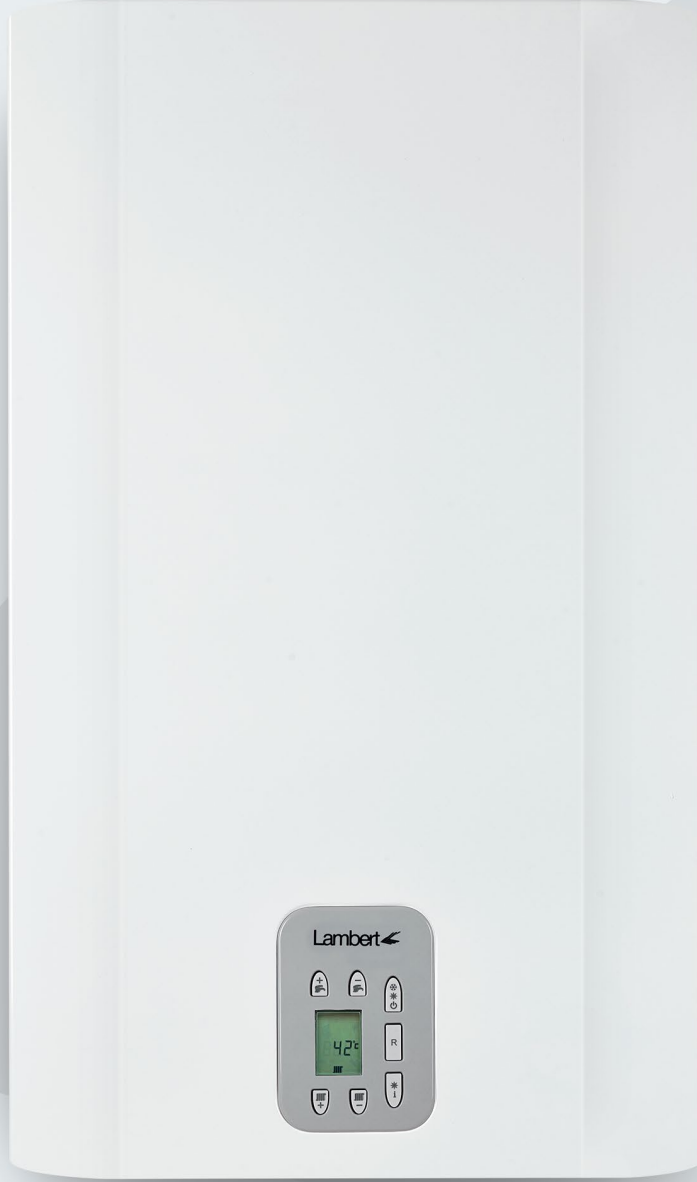


BİREYSEL
ISITMA
SİSTEMLERİ

LAMBERT LPY COMPACT / Premix Teknolojili Yoğuşmalı Kombiler



- 24 ve 30 kW Isıtma Kapasitesi
- Kompakt Boyutlar
- Premix Tam Yoğuşmalı Yanma Teknolojisi
- Paslanmaz Çelik Plakalı Kullanım Suyu Eşanjörü
- LCD Ekran ile Dijital Kontrol Paneli
- Dijital Arıza Tespit Sistemi
- Donmaya Karşı Koruma Sistemi
- 3 Bar Emniyet Ventili



Teknik Veri Tablosu

| Modeller | LAMBERT LPY COMPACT 24 | | LAMBERT LPY COMPACT 30 | |
|---|---------------------------|--|---------------------------|-------------|
| | ISITMA ÖZELLİKLERİ | | | |
| Mevsimsel ısıtma verimlilik sınıfı (ErP) | | A | | A |
| Mevsimsel ısıtma verimliliği (ηs) | % | 92 | | 92 |
| Nominal ısı gücü (Prated) | kW | 22 | | 28 |
| Maksimum ısı gücü - merkezi ısıtma 80-60°C (P4) | kW | 21,7 | | 27,7 |
| Minimum ısı gücü - merkezi ısıtma 80-60°C | kW | 4,2 | | 5,5 |
| Anma ısı gücü verimliliği 80-60 (η4) | % | 86,3 | | 86,1 |
| %30 kısmi yükte anma ısı gücü(P1) | kW | 7,3 | | 9,4 |
| %30 kısmi yükte verimlilik (η1) | % | 96,9 | | 96,8 |
| Maksimum ısı gücü - merkezi ısıtma 50-30°C | kW | 23,7 | | 30,4 |
| Minimum ısı gücü - merkezi ısıtma 50-30°C | kW | 4,7 | | 6,1 |
| Mahal ısıtma için yıllık enerji tüketimi | GJ | 68 | | 87 |
| Merkezi ısıtma devresi maksimum basıncı | bar | 3 | | 3 |
| Genleşme tankı kapasitesi | l | 7 | | 7 |
| SICAK SU ÖZELLİKLERİ | | | | |
| Sıcak su yük profili | | XL | | XL |
| Mevsimsel sıcak su verimlilik sınıfı | | A | | A |
| Sıcak su verimliliği | % | 85,2 | | 84,4 |
| Su ısıtma için yıllık elektrik enerjisi kullanımı | kWh | 30 | | 30 |
| Su ısıtma için yıllık yakıt tüketimi | GJ | 17,935 | | 18,201 |
| Kullanım suyu debisi | l/dk | 11 | | 14,5 |
| Min kullanım suyu çıkışı | l/dk | 2 | | 2 |
| Kullanım suyu devresi max basıncı | bar | 8 | | 8 |
| Kullanım suyu devresi min dinamik basıncı | bar | 0,15 | | 0,15 |
| DİĞER ÖZELLİKLER | | | | |
| Ses gücü | dB(A) | 52 | | 52 |
| Baca tipi | | C13 - C13(x) - C33 - C33(x) - C43 - C43(x) - C53 - C63(x) - C83 - C93 - B23P | | |
| Standart baca ölçüsü | mm | 60 / 100 | | 60 / 100 |
| NOx sınıfı | | 6 | | 6 |
| Besleme gerilimi | V / Hz | 230 / 50 | | 230 / 50 |
| Elektrik yükü | W | 97 | | 97 |
| Net ağırlık | kg | 28 | | 29 |
| Boyutlar (YxGxD) | mm | 700x395x275 | | 700x395x275 |
| Elektriksel koruma | | IP X4D | | IP X4D |

